

Anleitung – Konfiguration von Outlook 2010 für den Zugriff von Extern aufs SBL-Mail

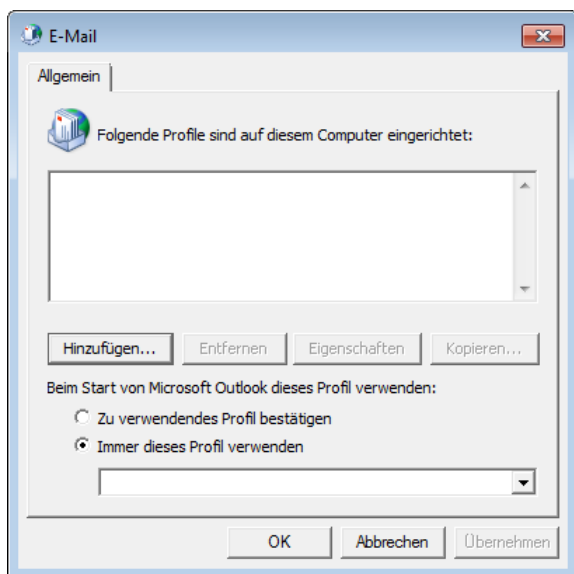
Die vorliegende Anleitung geht auf den Seiten 1 bis 3 davon aus, dass Sie für den Zugriff aufs SBL-Mail via Outlook-Anywhere ein neues bzw. separates Outlook-Profil erstellen.

Abgrenzung / Voraussetzung:

- Einen über diese Anleitung hinausgehenden Support können wir (die BKSD Direktionsinformatik) nicht leisten.
- Der Zugriff via Internet-Browser auf <https://webmail.sbl.ch> muss funktionieren.
- Bei Verbindungsproblemen (Internetzugang, zu restriktiv eingestellte Security-Software (die eventuell die Kommunikation zwischen Outlook und Exchange Server behindert) können wir keinen Support leisten.

Beginn – Öffnen Sie die **Systemsteuerung** (im Windows-Start-Menü).

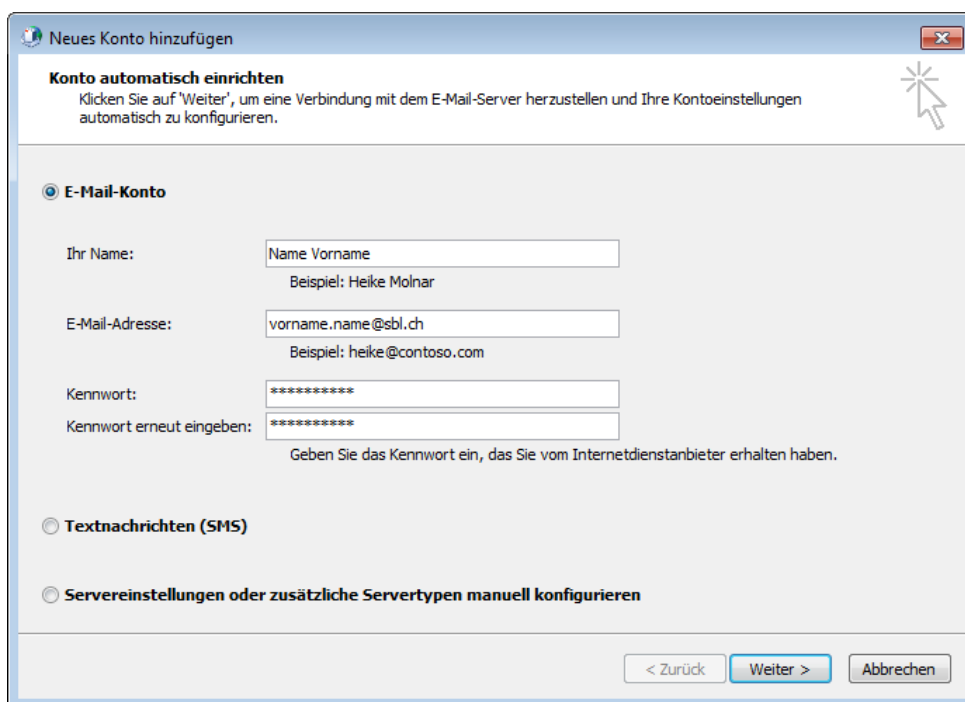
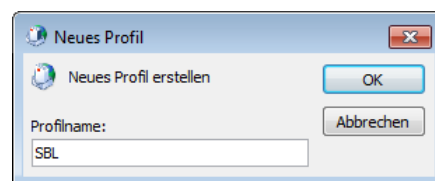
Wechseln Sie bei Bedarf die Anzeige der **Systemsteuerung** (auf **Kategorie** klicken und dann) auf **Kleine Symbole** oder **Große Symbole**, klicken Sie danach auf **E-Mail**.



Im Dialog *E-Mail* klicken Sie auf **Hinzufügen...**

Geben Sie im Dialog *Neues Profil* als Profilenames z.B. **SBL** ein und danach

klicken Sie auf **OK**



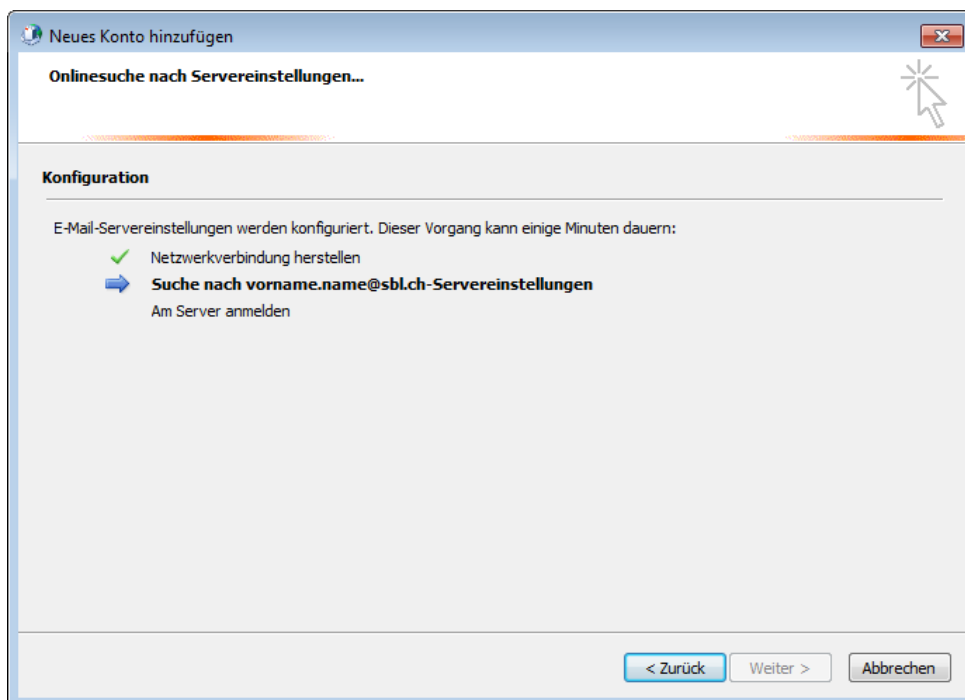
Geben Sie bei **E-Mail-Konto** Ihre persönlichen SBL-Daten ein

Klicken Sie auf

Weiter >

Hinweis: Das Kennwort ist dasjenige, das Sie für den Zugriff aufs SBL-Netz (bei der Anmeldung am Computer und/oder mittels Internet-Browser per <https://webmail.sbl.ch>) benötigen.

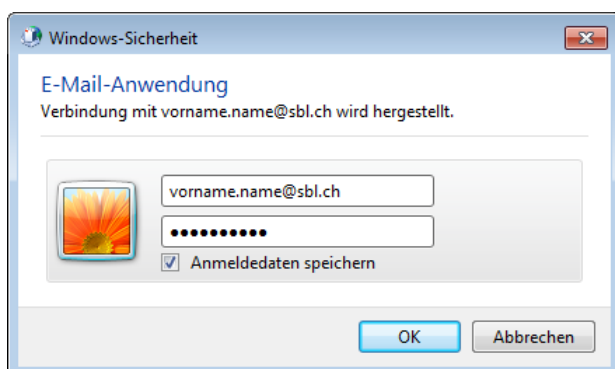
Outlook 2010 wird nun automatisch für den Zugang zum SBL-Mailsystem konfiguriert.



Geben Sie im nachfolgenden Dialog Windows-Sicherheit Ihren Benutzer- bzw. Anmeldenamen und Ihr Kennwort ein und klicken Sie dann auf

*Der Benutzer- bzw. Anmeldenamen beginnt in der Regel bei Lehrpersonen mit **et** gefolgt von einer 5-stelligen Zahl, z.B. **et10153***

Neben dieser (anonymen) Kurzform kann als alternativer Benutzer- bzw. Anmeldenamen auch die komplette SBL-Mail-Adresse bei der Anmeldung verwendet werden.



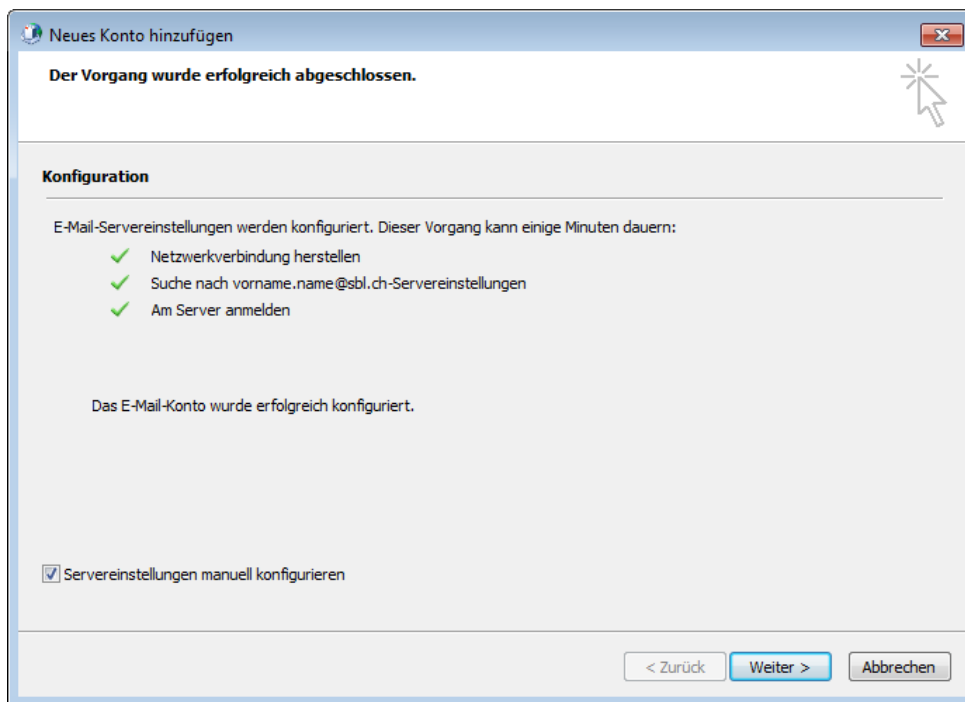
Wenn Sie bei **Anmeldedaten speichern** * ein Häkchen setzen, merkt sich Outlook 2010 die Benutzernamen/Kennwort Kombination und beim Starten von Outlook 2010 müssen Sie sich nie mehr authentifizieren, es sei denn Sie haben Ihr Kennwort im System geändert.

* **Wichtig: Bitte dies nur dann aktivieren, wenn Sie unter dem eigenen Account auf Ihrem Computer angemeldet sind.**

*Falls Sie in diesem Dialog Ihren kurzen Benutzer- bzw. Anmeldenamen verwenden, MUSS **edusbl** direkt gefolgt von Ihrem Anmeldenamen eingegeben werden. z.B. **edusbl**et10153*

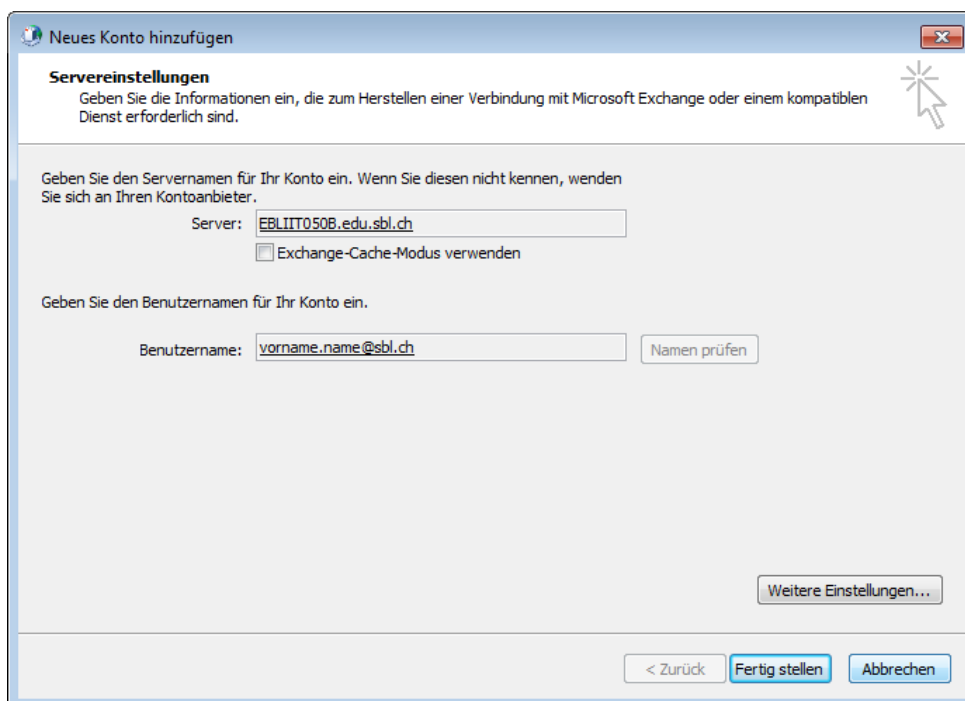
*Das Zeichen **** nach **edusbl** ist der sogenannte Backslash (Tastenkombination &)*

Die automatische Konfiguration von Outlook 2010 wird nun weiter fortgesetzt.



Wichtig: Setzen Sie jetzt das Häkchen bei **Servereinstellungen manuell konfigurieren**

Servereinstellungen manuell konfigurieren und klicken Sie **erst danach** auf



Wichtig: Entfernen Sie das Häkchen bei **Exchange-Cache-Modus verwenden**

Exchange-Cache-Modus verwenden und klicken Sie **erst danach** auf

Ende der Konfiguration – Beenden Sie den Dialog *E-Mail* mit , starten Sie Outlook 2010

Hinweis: Sie können Outlook auch für weitere (private) Mail-Konten konfigurieren. Für die Konfiguration solcher Mail-Konten können wir jedoch keinen Support bieten.