

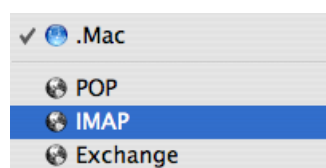


iMap Account in Apple Mail erstellen Version 2.1

1. Starten Sie das Programm Mail aus Ihrem Programmordner und wechseln Sie zum nächsten Schritt indem Sie auf „Fortfahren“ klicken. **Wichtiger Hinweis:** Dieser Ablauf kommt beim ersten Start von Mail.



2. Wählen Sie nun den Servertyp „**IMAP**“ aus. Standardmässig ist .Mac als Servertyp ausgewählt. Das können Sie ändern, indem Sie den blauen Knopf mit den Pfeilen in Richtung Nord und Süd betätigen. Die Beschreibung können Sie frei wählen. Es dient als Beschreibung ihres Kontos. In das Feld „vollständiger Name“ können Sie Ihr Vor- und Nachname hinschreiben. Am Schluss noch die SBL E-Mail Adresse eintippen und auf „Fortfahren“ klicken.





3. Tippen Sie ins Feld „Server für eintreffende E-Mails“ **mail.sbl.ch** ein. Anschliessend noch den Benutzernamen (Gleich wie die E-Mail Adresse) und das dazugehörige Kennwort eintippen und wieder auf „Fortfahren“ klicken. **Achtung:** Kein beliebiges Kennwort, sondern das Kennwort zur E-Mail Adresse.

Neuer Account

Server für eintreffende E-Mails

Server für eintreffende E-Mails: mail.sbl.ch
Beispiel: mail.beispiel.de

Benutzername: vorname.name@sbl.ch

Kennwort:

Abbrechen Zurück Fortfahren

4. Nun brauchen Sie Ihre persönlichen Angaben zum Server für **ausgehende Mails** und dessen Identifizierung (Benutzername und Kennwort). Dies müssten Sie bei Ihrem Provider nachfragen. Anbieter sind zum Beispiel: GMail, Hotmail etc..

Neuer Account

Server für ausgehende E-Mails

Server für ausgehende E-Mails: mail.provider.ch
Beispiel: smtp.beispiel.de

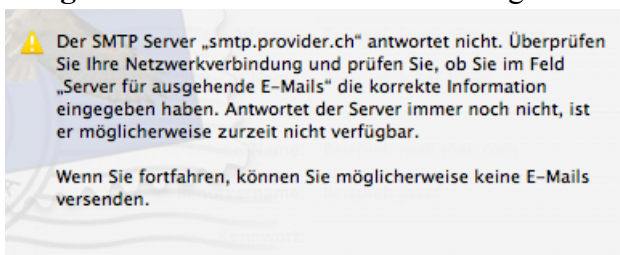
Identifizierung verwenden

Benutzername: ProviderKontoName

Kennwort:

Abbrechen Zurück Fortfahren

Wichtiger Hinweis: Ist der Server für ausgehende Mails falsch kommt diese Meldung:





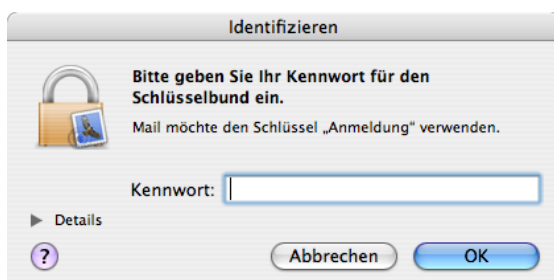
5. Nach Möglichkeit (Provider bezogen) wählen Sie das Kästchen „**SSL verwenden**“ an und klicken Sie auf „Fortfahren“. Die SSL Verbindung ist vorzuziehen.



6. Nun kriegen Sie eine Zusammenfassung Ihrer Angaben.



7. Apple Mail möchte jetzt noch den Schlüssel „Anmeldung“ verwenden. Das Kennwort entspricht dem **Anmeldepasswort**, mit dem Sie sich am Computer anmelden.

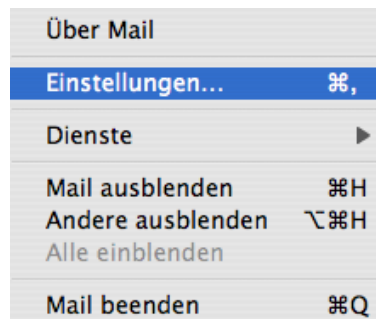




8. Wenn Sie dieses Fenster erreichen ist Ihr Account **vorerst** erstellt, es geht aber noch weiter. Mit dem Knopf Fertig kann der Vorgang beendet werden und Sie gelangen in Ihr Postkonto.

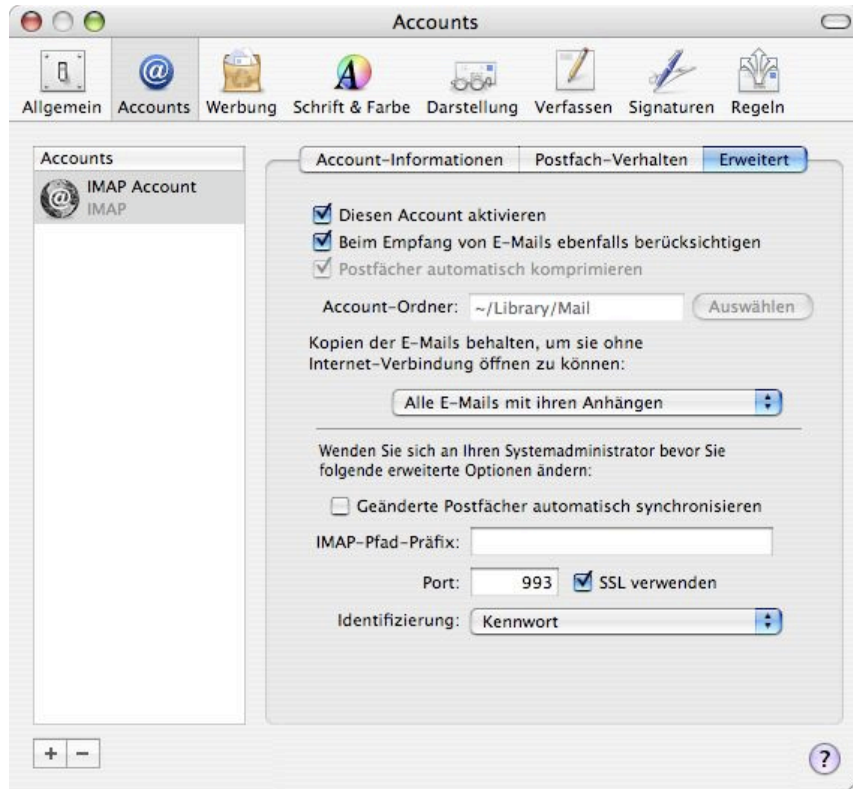


9. Als letztes müssen noch die so genannten Ports für die gesicherte Verbindung (SSL) geändert werden. Dazu müssen Sie in die Einstellungen von Ihrem Account. In der Menu Leiste unter Mail -> **Einstellungen...**



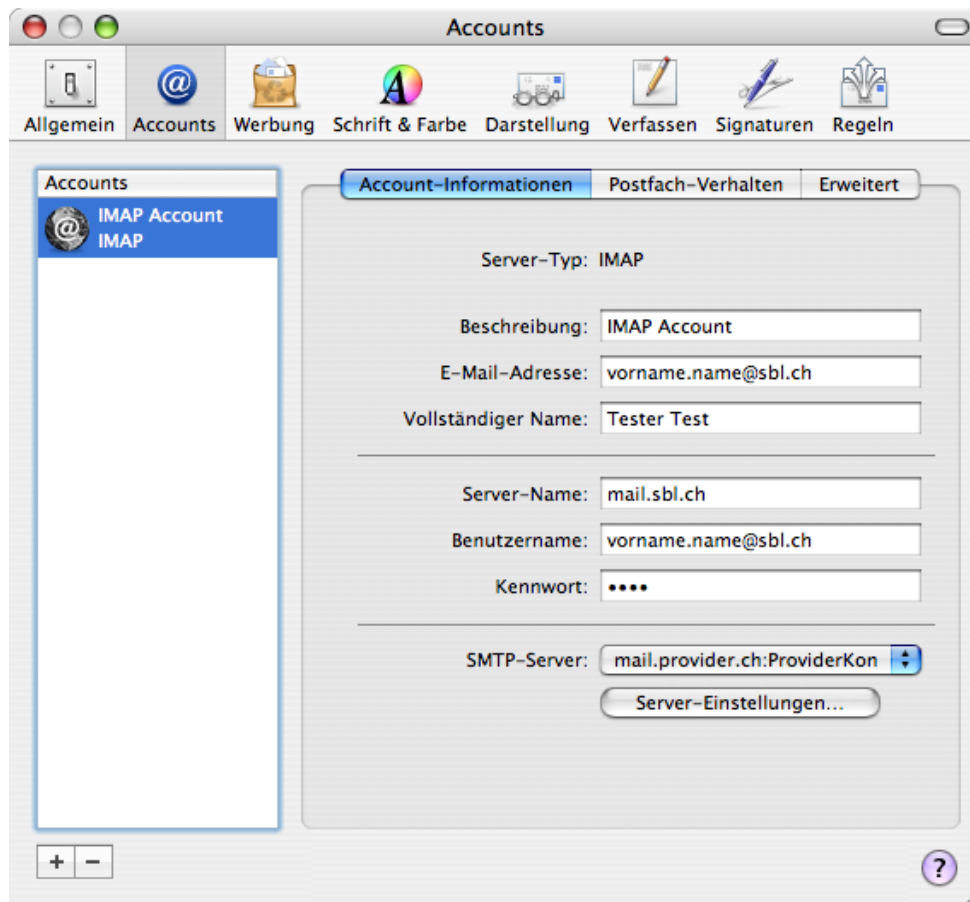


10. Wechseln Sie in das Register „**Accounts – >Erweitert**“. Wechseln Sie den Eingangs-Port auf den Port **993**. Das Kästchen „**SSL verwenden**“ muss aktiv sein. Die Änderungen werden dann vorgenommen, wenn Sie in einen anderen Reiter wechseln.





10. Wechseln Sie nun in das Register „Accounts“. Dort klicken Sie auf den Button „Server-Einstellungen...“



11. Jetzt haben Sie dieses Fenster vor Augen. Wechseln Sie den Ausgangs-Server-Port auf den Port, der Ihr Anbieter verwendet. Standardmässig ist der Port 25 oder 587 angegeben, der jedoch bei manchen Providern nicht freigeschaltet ist und somit nicht funktioniert. Haben Sie die Identifizierung bei Punkt 4 richtig eingegeben, müssten bereits Angaben vorhanden sein. Falls nicht, das Kästchen „SSL verwenden“ betätigen und den Benutzername und das Kennwort von Ihrem Providerserver eintippen. Die Änderungen müssen durch den „OK“ Button gespeichert werden. Glückwunsch, Ihr Konto ist eingerichtet!

