

Maturprüfung 2023 – Bildnerisches Gestalten

Prüfungsthema: Metamorphose. Klasse: 4SZ (Z-Profil), HaB

Prüfungsstruktur	Thema	Zeitaufwand	Gewichtung
Pflichtaufgabe 1	Naturalistisches Stillleben	1h	30%
Wahlpflichtaufgabe 2	Malerische Arbeit	3h	70%
Wahlpflichtaufgabe 3	Druckgrafische Arbeit	3h	70%
Wahlpflichtaufgabe 4	Plastische Arbeit	3h	70%

1 Naturalistische Zeichnung mit Bleistift: Hand – Metamorphose (60 Minuten)

In dieser Bleistiftzeichnung stellen Sie eine Metamorphose Ihrer Hand in einen Ast dar. Die Basis für die Zeichnung bildet Ihre eigene Hand, welche sich in einem Bereich bereits in einen Ast verwandelt hat (ca. 1/3 der Hand). Ziel ist eine überzeugende Verschmelzung von Hand und Ast. Als Vorlage dient Ihnen die vorliegende Astsammlung.

Stellen Sie drei unterschiedliche Skizzen her. Wählen Sie die interessanteste Idee aus und fertigen Sie auf einem A4 Zeichnungspapier (Hoch- oder Querformat) mit Bleistift eine Tonwertzeichnung an.

Die Zeichnung soll von der Grösse her 1:1 umgesetzt werden. Hand, oder Ast können jedoch vom Bildrand angeschnitten sein.

Beginnen Sie mit einer linearen Zeichnung; ein Bereich der Zeichnung (mind. A5-Format) soll präzise als Tonwertzeichnung ausgearbeitet sein. Der Rest der Zeichnung darf in skizzenhaftem Zustand belassen werden.

Material *Diverse Äste, Entwurfpapier A3, Zeichenblätter A4, Bleistifte rot und grau, Gummi und Knetgummi*

Beurteilungskriterien *Skizzen:
- Variantenreiche Kompositionsskizzen mit zeichnerischer Qualität*

*Zeichnung A4:
- Überzeugende Idee der Verschmelzung von Hand und Ast
- Proportionen und zeichnerische Richtigkeit
- Differenzierte Tonwerte, Formschräffur, Plastizität*

2 Malerei Aquarell oder Acryl: Die 4 Jahreszeiten (180 Minuten)

Fertigen Sie eine kreisförmige Malerei in Aquarell, oder Acryl an, welche die Veränderung der vier Jahreszeiten zeigt. Als Basis für Ihr Bild dient Ihnen die vorliegende Astsammlung. Mindestens einer der Äste muss in Ihre Illustration integriert werden. Die kreisförmige Illustration soll abstrahiert sein und muss von den Grössendimensionen nicht naturalistisch sein. Der Kreis ist nur die Basis, es dürfen auch Elemente über den Kreis hinausragen. Zusätzliche Bildelemente zu den Ästen dürfen integriert werden, müssen aber nicht. Achten Sie darauf, dass die Übergänge der Jahreszeiten fließend sind und das Bild als Einheit wirkt (4-Teilung vermeiden).

Ziel ist ein Bild, welches auf abstrahierte und spannungsvolle Weise die Veränderung der Jahreszeiten aufzeigt. Farblich soll dies zusätzlich unterstrichen werden.

Stellen Sie zuerst drei unterschiedliche Skizzen auf einem A3-Papier her. Wählen Sie die interessanteste der Skizzen aus und übertragen Sie diese auf das aufgezogene A2-Papier. Der Durchmesser des Kreises misst 30 bis 35 cm.

Die Malerei setzen Sie in der Technik Acryl, oder Aquarell um. In der Malweise sind Sie frei, diese soll aber einheitlich sein.

Material *Acrylfarbe, Aquarellfarbe, Pinsel, Entwurfspapier A3, aufgezogenes Zeichnungs-papier A2*

Beurteilungskriterien

Skizze:

- *Variantenreiche Kompositionsskizzen mit zeichnerischer Qualität*

Malerei Acryl oder Aquarell:

- *Stimmige, spannungsvolle und nachvollziehbare Illustration der Jahreszeiten*
- *Differenzierte Farbmischungen und Farbtonwerte*
- *Technisch überzeugende Umsetzung in Acryl oder Aquarell*

3 Hochdruck: Von der Raupe zum Schmetterling (180 Minuten)

Die Verwandlung einer Raupe zum Schmetterling ist eine faszinierende Metamorphose. Fertigen Sie eine 3-farbige, abstrahierte Illustration in der Technik Hochdruck an, welche die drei Stadien «Raupe», «Verpuppung» und «Schmetterling» zeigt. Konzentrieren Sie sich auf wichtige Linien/Formen. (Ein Stadium kann auch in einem Weisslinienschnitt umgesetzt sein und z.B. nur Umrisse beinhalten.) Die Illustration soll eine spannungsvolle Verschmelzung der drei Stadien zeigen, und muss von den Grössendimensionen her, nicht naturalistisch sein. Als Inspiration können Ihnen die Fotografien auf Seite 5 dienen. Diese dürfen aber nicht 1:1 kopiert werden.

Für die Umsetzung stehen ihnen Vinylblöcke in der Grösse 15 x 28 cm zur Verfügung. Diese dürfen auch passend zugeschnitten werden. In der Formatwahl sind Sie frei. Die Grösse der Illustration soll aber im Bereich A6 bis A5-Grösse liegen.

Fertigen Sie zuerst drei Entwürfe an, bei welchen Sie unterschiedliche Verwandlungsideen visualisieren. Es steht Ihnen Transparentpapier zur Verfügung, damit Sie mögliche Überlagerungen besser planen können. Präsentieren Sie die drei Entwürfe auf einem A3-Entwurfspapier.

Setzen Sie die interessanteste Idee in der Technik des Hochdrucks um. In der Farbwahl sind Sie frei. Die drei Stadien sollen aber in drei unterschiedlichen Farben gedruckt werden und ein stimmungsvolles Gesamtbild auf dem weissen, oder grauen Zeichnungspapier A4 ergeben.

Material *Bleistift, Entwurfspapier, weisses und graues Zeichnungspapier A4, Transparentpapier, Vinylplatten, Schneidwerkzeug Linol, Linoldruckfarbe, Glasplatten, Walzen, Fotografien auf S. 5*

Beurteilungskriterien *Skizze:*
- Variantenreiche und qualitativ überzeugende Ideenskizzen

Linoldrucke:
- Spannungsvolle Kombination der drei Stadien
- Handwerkliche Umsetzung der Motive (Präzision und Detailfreude)
- Qualitativ und farblich überzeugender Druck

4 Ton: Von der Kugel zum Tier (180 Minuten)

Start für Ihre gestalterische Umsetzung bildet eine von Ihnen modellierte Kugel aus Ton. Ziel ist eine Metamorphose der Kugel zu einer vorgegebenen, stark abstrahierten Tierform in 4 Schritten. Als Inspiration dienen Ihnen die Tiervorlagen auf Seite 6.

Skizzieren Sie drei mögliche Metamorphoseideen mit Bleistift auf A3-Entwurfspapier. Wählen Sie die interessanteste Variante aus und modellieren Sie eine 4-teilige Serie aus Ton. Ein einzelnes Tonobjekt soll ca. 10cm x 10cm x 10cm sein. Die Metamorphose von der Kugel zum Tier soll klar lesbar und die einzelnen Verwandlungsschritte etwa gleich gross sein.

Die Form und Oberfläche der 4 Objekte soll präzise ausgearbeitet sein. Die Oberfläche soll die Oberflächenbeschaffenheit des Tieres (Fell, Haut) erkennen lassen (Vermeiden Sie blosses Einritzen). Dies kann aber auch nur in einem Bereich angedeutet werden.

Material

Ton (ohne Schamotte), Modellierhölzer, Messer, Lappen, Holzbretter als Unterlage, Fotografien S. 6

Beurteilungskriterien

Skizze:

- Variantenreiche und qualitativ überzeugende Ideenskizzen

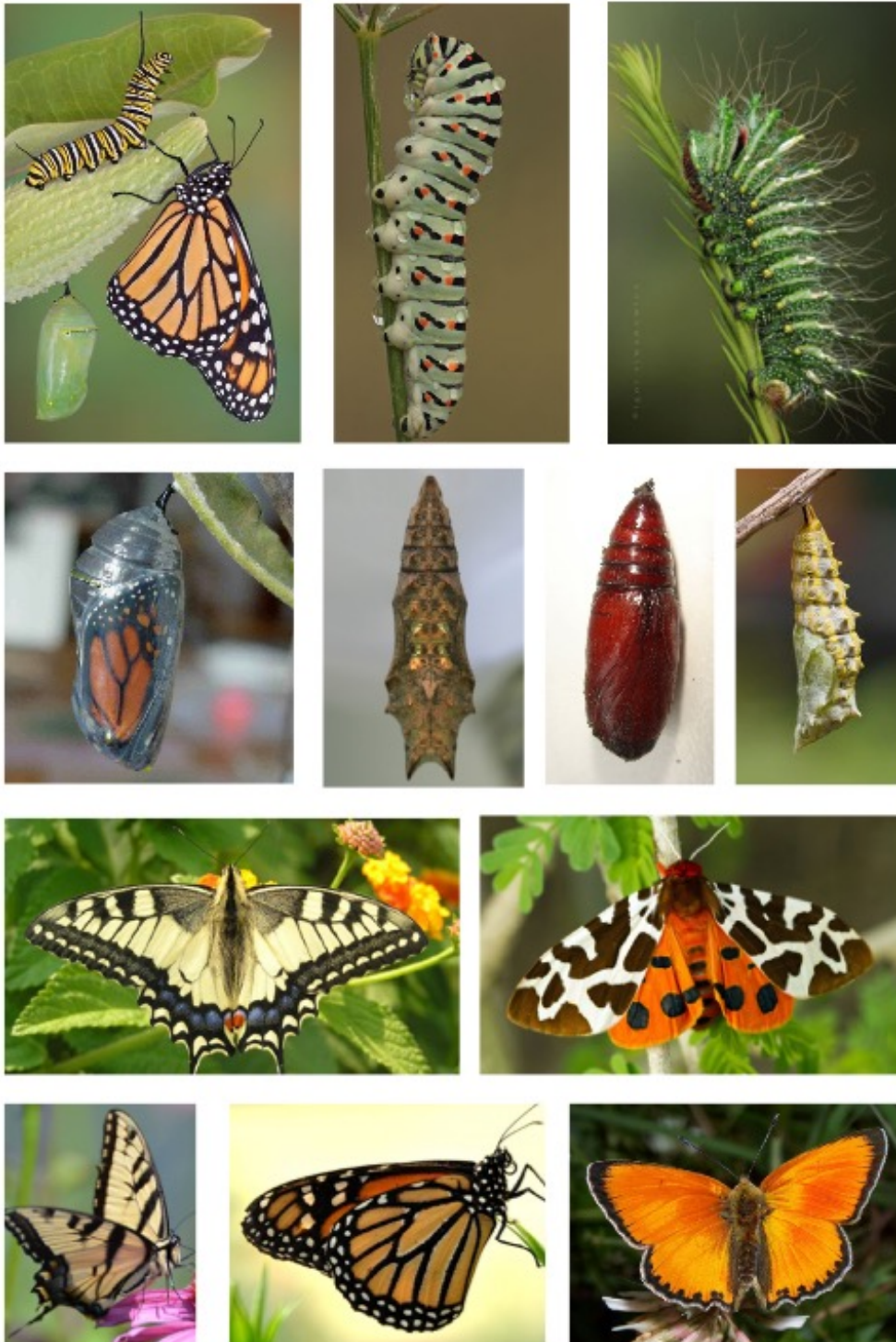
Tonmodell:

- Idee und Qualität der Serie

- die 4 Verwandlungsschritte sind klar lesbar und harmonisch

- Technisch präzise Ausarbeitung der Formensprache, Oberfläche

Vorlage für Aufgabe 3



Vorlage für Aufgabe 4

